

# Ierwen a weiderginn

De gebaute Patrimoine an der Gemeng Maacher



SSMN

Aus der Praxis

PAG

Kritären

Är Gemeng

Dr. Christina Mayer, architecte

Sven Fiedler, urbaniste



Service des sites et  
monuments nationaux



" Sites et Monuments "  
...Landschaften a Monumenter





#### Missiounen vum SSMN :

- Maître d'ouvrage fir dem Staat säi Patrimoine
- National Protektioun vun Objetën déi en Intérêt public hunn
- Analyse a Recherchen iwwert de Patrimoine – Inventaire fir a mat de Gemengen
- Berodung a finanziell Hëllef bäi Restauratiounen

# Wéi gesinn déi Hëllef vum SSMN an der Praxis aus?

## Règlement grand-ducal du 19 décembre 2014 concernant l'allocation de subventions pour des travaux de restauration d'immeubles

- les objets qui font l'objet d'une mesure de protection nationale ou communale;
- sont éligibles des travaux de:
  - façade,
  - toiture,
  - ferblanterie,
  - gros-œuvre,
  - serrurerie,
  - portes et fenêtres,
  - intérieur
  - frais d'architecte et d'ingénieur
- la demande, accompagnée de photos de l'immeuble, doit être introduite **AVANT** le début des travaux
- les travaux peuvent être subventionnés jusqu'à 25% des frais encourus en cas d'une protection communale et jusqu'à 50% pour un immeuble classé ou inscrit à l'inventaire supplémentaire; les demandeurs sont informés par une promesse de subvention
- les travaux sont à réaliser selon les recommandations du SSMN
- le montant définitif de la subvention est fixé à la fin des travaux au vu des factures et relevés soumis au SSMN
- les subventions sont accordées dans la limite des crédits budgétaires disponibles auprès du SSMN





SERVICE DES SITES ET MONUMENTS NATIONAUX  
26, rue Münster L-2160 Luxembourg  
Tel: 247-86650 / e-mail: info@ssmn.public.lu www.ssmn.public.lu

## RESTAURIERUNGEN - ZUSCHUSSANTRAG VOR BEGINN DER ARBEITEN

Hiermit frage ich, .....  
im Auftrag von (im Falle einer Gemeinde, Vereinigung o.ä.) .....  
einen Zuschuss zu den Restaurierungsarbeiten an folgendem Gebäude an:

### Adresse des zu restaurierenden Gebäudes:

Typus (Bauernhof, Stadthaus, etc.): .....  
Strasse und Nr.: .....  
Postleitzahl: .....  
Ort: .....

### Adresse des Eigentümers:

Name + Vorname .....  
oder Einrichtung: .....  
Strasse und Nr.: .....  
Postleitzahl: .....  
Ort: .....  
Tel.: .....  
Matrikel-Nr. (securité sociale): .....  
BIC: .....  
KontoNr. / Postscheck: .....  
Mailadresse: .....

Baujahr des Gebäudes (falls unbekannt, Schätzung): .....

Gebäude als nationales Monument eingetragen

ja ☐ ..... nein ☐ .....

Gebäude ins Zusatzinventar eingetragen

ja ☐ ..... nein ☐ .....

Gebäude als geschütztes Objekt im allgemeinen

ja ☐ ..... nein ☐ .....

Bebauungsplan der Gemeinde eingetragen (PAG)

### GEPLANTE ARBEITEN

- |   |   |   |
|---|---|---|
| <input type="checkbox"/> Fassadenarbeiten     | <input type="checkbox"/> Schreinerarbeiten aussen             | <input type="checkbox"/> Arbeiten am Dach |
| <input type="checkbox"/> Verputz              | <input type="checkbox"/> Türen                                | <input type="checkbox"/> Gesperre         |
| <input type="checkbox"/> Anstrich             | <input type="checkbox"/> Fenster                              | <input type="checkbox"/> Gauben           |
| <input type="checkbox"/> Gewände/Einfassungen | <input type="checkbox"/> Klappläden                           | <input type="checkbox"/> Eindeckung       |
| <input type="checkbox"/> Stufen/Treppen       |   | <input type="checkbox"/> Dachgesims       |
| <input type="checkbox"/> Pflaster             | <input type="checkbox"/> Kunstschmiede- und Schlosserarbeiten | <input type="checkbox"/> Reparaturen      |

☐ Arbeiten im Inneren des Gebäudes

.....

.....

☐ Andere Arbeiten

.....

### BEIZULEGENDE DOKUMENTE

\* aktuelle Fotos des Gebäudes (Format 10 x 15) auf Fotopapier, Motive: Gebäude im Ortskontext, von allen Seiten, eventuell Details (Fenster, Türen, etc.)

\* Angebote zu den geplanten Arbeiten

\* Pläne des Gebäudes (falls vorhanden)

\* falls nicht national geschützt, Bescheid der Gemeinde der belegt, dass das Gebäude als geschützt im allgemeinen

Bebauungsplan (PAG) eingetragen ist.

VORAUSSICHTLICHER BEGINN DER RESTAURIERUNGSARBEITEN:

Monat ..... Jahr .....

Datum und Unterschrift ...../...../.....

Feld reserviert für SSMN

Eingangsdatum der Anfrage: .....

Versenddatum der Eingangsbestätigung: .....

Dossier-Nr.: .....

[www.ssmn.public.lu](http://www.ssmn.public.lu)





Op wat muss een oppassen?

Op d'Detailer an op d'Materialien!





# Mineralesche Botz a mineralesch Faarf



Mierschent

SSMN

Aus der Praxis

PAG

Kritären

Är Gemeng



Service des sites et monuments nationaux





Helperknapp



Biekerech



SSMN

Aus der Praxis

PAG

Kritären

Är Gemeng



Service des sites et  
monuments nationaux





Daachandeckung am Schiefer



Uespelt



# Daachhandeckung mat Zillen



SSMN

Aus der Praxis

PAG

Kritären

Är Gemeng



Service des sites et  
monuments nationaux



# Restauratioun vun der aler hëlzener Hausdir



Grolënster



SSMN

Aus der Praxis

PAG

Kritären

Är Gemeng



Service des sites et  
monuments nationaux



Lenneng



SSMN

Aus der Praxis

PAG

Kritären

Är Gemeng



Service des sites et  
monuments nationaux





Réimech



Esou net w.e.g.!

SSMN

Aus der Praxis

PAG

Kritären

Är Gemeng



Service des sites et  
monuments nationaux





Fensteren aus Holz  
an denen typeschen  
Ennerdeelungen



SSMN

Aus der Praxis

PAG

Kritären

Är Gemeng



Service des sites et  
monuments nationaux



## De mineraleschen Haff a stengen Trapen





D'Gelänner an d'Paart



SSMN

Aus der Praxis

PAG

Kritären

Är Gemeng



Service des sites et  
monuments nationaux





Aarbechten bannen am Haus  
(Restauréierung vun historeschen Elementer)

SSMN

Aus der Praxis

PAG

Kritären

Är Gemeng



Service des sites et  
monuments nationaux



Aarbechten bannen  
am Haus (Restauréierung  
vun historeschen Elementer)



SSMN

Aus der Praxis

PAG

Kritären

Är Gemeng



Service des sites et  
monuments nationaux



Platen

SSMN

Aus der Praxis

PAG

Kritären

Är Gemeng



Service des sites et  
monuments nationaux





Waldbredimus

SSMN

Aus der Praxis

PAG

Kritären

Är Gemeng



Service des sites et  
monuments nationaux



Fäschbech



SSMN

Aus der Praxis

PAG

Kritären

Är Gemeng



Service des sites et  
monuments nationaux





SSMN

Aus der Praxis

PAG

Kritären

Är Gemeng



Service des sites et  
monuments nationaux



Esebuer



SSMN

Aus der Praxis

PAG

Kritären

Är Gemeng



Service des sites et  
monuments nationaux





Tënten





lechternach



SSMN

Aus der Praxis

PAG

Kritären

Är Gemeng



Service des sites et  
monuments nationaux





Esch-Uelzecht







Buerglënster



SSMN

Aus der Praxis

PAG

Kritären

Är Gemeng



Service des sites et  
monuments nationaux



SSMN

Aus der Praxis

PAG

Kritären

Är Gemeng

Meecher



Service des sites et  
monuments nationaux





SSMN

Aus der Praxis

PAG

Kritären

Är Gemeng



Service des sites et  
monuments nationaux

# Wat mecht al Haiser nohalteg? – Hiren Alter !



SSMN

Aus der Praxis

PAG

Kritären

Är Gemeng

Huewel



Service des sites et  
monuments nationaux



# Wat mecht al Haiser nohalte? – Hir natierlech Baumaterialien!



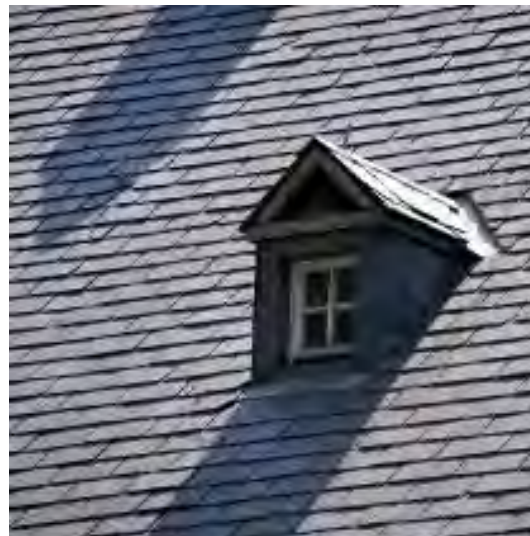
Hausdir: Eechenholz,  
Encadrement: Sandsteen



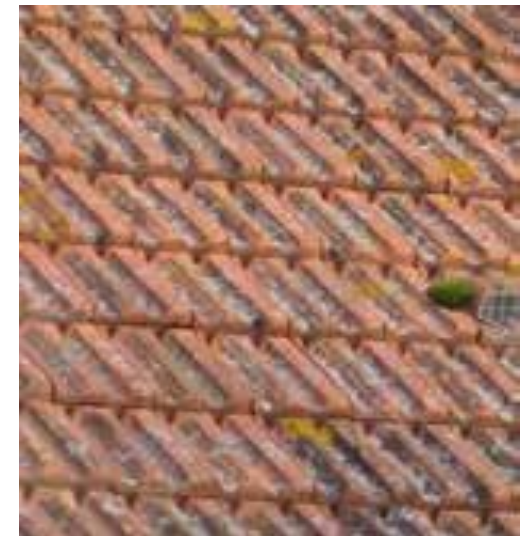
Pavé: Sandsteen oder Kalleksteen



Botz: Kallek, Sand, Waasser



Daach: Leeën



Daach: roud Zillen



**Wat mecht al Haiser nohalte? – Si si mat régionalen  
Materialen gebaut, d.h.: keng „gro Energie“!**





# Firwat een Inventaire am Kader vum PAG ?

Loi modifiée du 19 juillet 2004 concernant l'aménagement communal et le développement urbain

## Art. 2 Objectifs

En matière de plans d'aménagement généraux, les communes ont pour mission de garantir le respect de l'intérêt général en assurant à la population de la commune des conditions de vie optimales par une mise en valeur harmonieuse et un développement durable de toutes les parties du territoire communal par : [...]

(e) le respect du patrimoine culturel et un niveau élevé de protection de l'environnement naturel et du paysage

## Art. 7

Les responsables communaux doivent faire élaborer une étude préparatoire se composant e.a d'une analyse globale de la situation existante basée sur un inventaire portant sur le cadre urbanisé et comportant les ensembles bâtis et les éléments isolés protégés ou dignes de protection



Art. 33

C'est avec son plan d'aménagement général qu'une commune doit définir quel sort elle réserve au patrimoine architectural, ceci par la mise en place de secteurs protégés d'intérêt communal et qui constituent des parties du territoire communal qui comprennent des immeubles ou parties d'immeubles dignes de protection et qui répondent à un ou plusieurs des critères suivants :

authenticité de la substance bâtie, de son aménagement, rareté, exemplarité du type de bâtiment, importance architecturale, témoignage de l'immeuble pour l'histoire nationale, locale, sociale, politique, religieuse, militaire, technique ou industrielle

Le plan d'aménagement général doit soumettre ces secteurs à des servitudes spéciales de sauvegarde et de protection

# Wéi get dee Volet vum PAG gemaach ?

## « Begehung » (Analyse om Terrain): Gemeng, Bureau d'études, SSMN





# Wat gëtt am Kader vum PAG erkannt a protegéiert ?

Architektur an Urbanismus

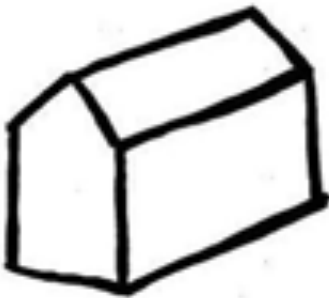
Gebaier déi Identitéit, Charakter an Echelle  
opweisen

Gutt Bausseräim an Strukturen, wéi  
Stroossen, Plazen, Gässelen mat de  
Volumen, déi se ausmaachen

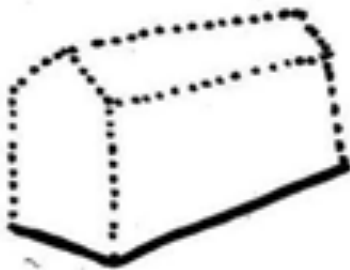
# Wéi eng Schutzkategorien gëtt et am PAG ?



**Bâtiment protégé**



**Gabarit protégé**



**Alignement protégé**



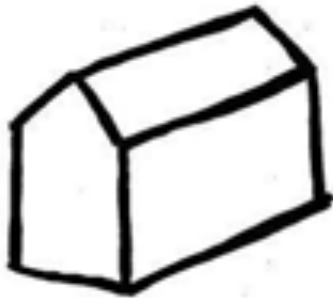
# Wéi eng Schutzkategorien gëtt et am PAG ?



## Bâtiment protégé

- D'Gebai däerf net ofgerappt ginn.
- D'Fassaden mat hiren typeschen architektoneschen Elementer müssen erhale bleiwen.
- Subside vum SSMN si méiglech fir Restauratiounsaarbechte baussen an deelweis och bannen.

# Wéi eng Schutzkategorien gëtt et am PAG ?

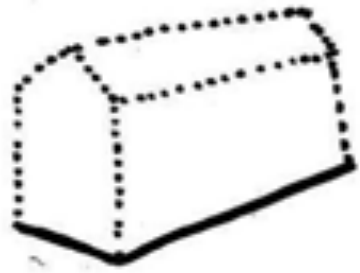


## Gabarit protégé

D'„Silhouette“ vum Gebai an d'Positioun sinn ze erhalen, och wann d'Gebai nei opgebaut gëtt.



# Wéi eng Schutzkategorien gëtt et am PAG ?



## Alignement protégé

D'Implantatioun (ursprénglech Positioun zu de Parzellegrenzen) ass ze halen, och wann nei gebaut gëtt.

# Wéi eng Protectionen fir de gebaute Patrimoine ?

## Nationale Schutz :

- Objeten vun nationalem Wäert
- Decisioun vum Kulturminister

## Kommunale Schutz :

- Gebaier a Volumen vu lokalem Wäert
- PAG (Decisioun vum Gemengerot)









beshua photographie (c)2012 bobruisk-photo.com www.boshua.com | ALL RIGHTS RESERVED

SSMN

Aus der Praxis

PAG

Kritären

Är Gemeng



Service des sites et  
monuments nationaux





www.shue.com | ALL RIGHTS RESERVED  
Boschua photograph

SSMN

Aus der Praxis

PAG

Kritären

Är Gemeng



Service des sites et  
monuments nationaux





SSMN

Aus der Praxis

PAG

Kritären

Är Gemeng



Service des sites et  
monuments nationaux





SSMN

Aus der Praxis

PAG

Kritären

Är Gemeng



Service des sites et  
monuments nationaux





SSMN

Aus der Praxis

PAG

Kritären

Är Gemeng



Service des sites et  
monuments nationaux





SSMN

Aus der Praxis

PAG

Kritären

Är Gemeng



Service des sites et  
monuments nationaux



SSMN

Aus der Praxis

PAG

Kritären



Är Gemeng



Service des sites et  
monuments nationaux





SSMN

Aus der Praxis

PAG

Kritären

Är Gemeng



Service des sites et  
monuments nationaux





SSMN

Aus der Praxis

PAG

Kritären

Är Gemeng



Service des sites et  
monuments nationaux



SSMN

Aus der Praxis

PAG

Kritären

Är Gemeng



Service des sites et  
monuments nationaux

# Wat sinn d'Kritären fir den Inventaire ?





# 1. Authentizitéit

Beispill: barockt Duebelwunnhaus, Grand-Rue, Maacher

SSMN

Aus der Praxis

PAG

Kritären

Är Gemeng

Foto: boshua photographie, Bohumil Kostohryz



Service des sites et  
monuments nationaux



Zäitlich Kritären:

## 2. Architektur- & konsthistoresch Relevanz

Beispiller: Basilika Echternach, „Echternacher Stützenwechsel“ (lénks), Kapell Giischerklaus

SSMN

Aus der Praxis

PAG

Kritären

Är Gemeng



Service des sites et  
monuments nationaux





Zäitlich Kritären:

### 3. Seltenheetswaert

Beispill: fréier Turnhal, Waldbëlleg, (Iénks), Zéintscheier, Maacher

SSMN

Aus der Praxis

PAG

Kritären

Är Gemeng



Service des sites et  
monuments nationaux





Zäitlich Kritären:

## 4. Gattungsart - genre

Beispiller: fréier Gare zu Buer (lénks), Schoul zu Befort

SSMN

Aus der Praxis

PAG

Kritären

Är Gemeng



Service des sites et  
monuments nationaux



Zäitlich Kritären:

## 5. Charakteristisch Gestaltung fir d'Entstehungszeit

Beispiller: Wunnhäiser zu Echternach

SSMN

Aus der Praxis

PAG

Kritären

Är Gemeng



Service des sites et  
monuments nationaux



Zäitlich Kritären:

## 6. Bedeitung fir d'Technik- & Industriegeschicht

Beispill: Kellerei, rue de Caves, Maacher

SSMN

Aus der Praxis

PAG

Kritären

Är Gemeng



Service des sites et  
monuments nationaux





**Zäitlich Kritären:**

## 7. Site vun der Mémoire / Objeë vun der politischer Geschicht

Beispill: Wunnhaus vum Edmond de la Fontaine „Dicks“ zu Veianen

SSMN

Aus der Praxis

PAG

Kritären

Är Gemeng



Service des sites et  
monuments nationaux



## 8. Bedeutung fir d'Sozialgeschichte

Beispill: Déifferdeng, Arbechterhaiser

SSMN

Aus der Praxis

PAG

Kritären

Är Gemeng



Service des sites et  
monuments nationaux





Zäitlich Kritären:

## 9. Bedeutung fir d'Militärgeschicht

Beispill: Fort 3 Eechelen, Lëtzebuerg

SSMN

Aus der Praxis

PAG

Kritären

Är Gemeng



Service des sites et  
monuments nationaux





## 10. Architektewierk

Beispill: B.E.I., Denys Lasdun, Lëtzebuerg-Kierchbierg

SSMN

Aus der Praxis

PAG

Kritären

Är Gemeng



Service des sites et  
monuments nationaux



Räumlech Kritären:

## 11. Uerts- / landschaftstypisch Objeten

Beispiller: Bebauung an de mëttelalterleche Gässercher, Maacher



Räimlech Kritären:

## 12. Uertsgeschicht / Hemechtsgeschicht

Beispiller: Trap zu Befort (lénks), Dir vum Paschtoueschhaus, Befort

SSMN

Aus der Praxis

PAG

Kritären

Är Gemeng



Service des sites et  
monuments nationaux





Räimlech-zäitlech Kritären:

## 13. Siedlungsgeschicht

Beispill: Buurchmauer, Grevemaacher

SSMN

Aus der Praxis

PAG

Kritären

Är Gemeng



Service des sites et  
monuments nationaux



Räimlech-zäitlech Kritären:

## 14. Bautypus – type de bâti

Beispill: Parallelhaff, Preitler (lénks), Stadhaier, Corniche, Lëtzebuerg

(Foto: boshua photographie)

SSMN

Aus der Praxis

PAG

Kritären

Är Gemeng



Service des sites et  
monuments nationaux



Räimlech-zäitlech Kritären:

## 15. Volkskunde – petit patrimoine

Beispiller: Weekraiz zu Steenem (lénks), Kapellchen zu Méischdrëf

SSMN

Aus der Praxis

PAG

Kritären

Är Gemeng



Service des sites et  
monuments nationaux





Räimlech-zäitlech Kritären:

## 16. Entwécklungsgeschicht / Verännerungsoflaaf

Beispill: Wunnhaus a Café, Veianen

SSMN

Aus der Praxis

PAG

Kritären

Är Gemeng



Service des sites et  
monuments nationaux

# D'historesch Entwécklung vun der Gemeng Maacher







SSMN

Aus der Praxis

PAG

Kritären

Är Gemeng

Grevenmacher (1778)

© KBR



Service des sites et  
monuments nationaux





SSMN

Aus der Praxis

PAG

Kritären

Är Gemeng

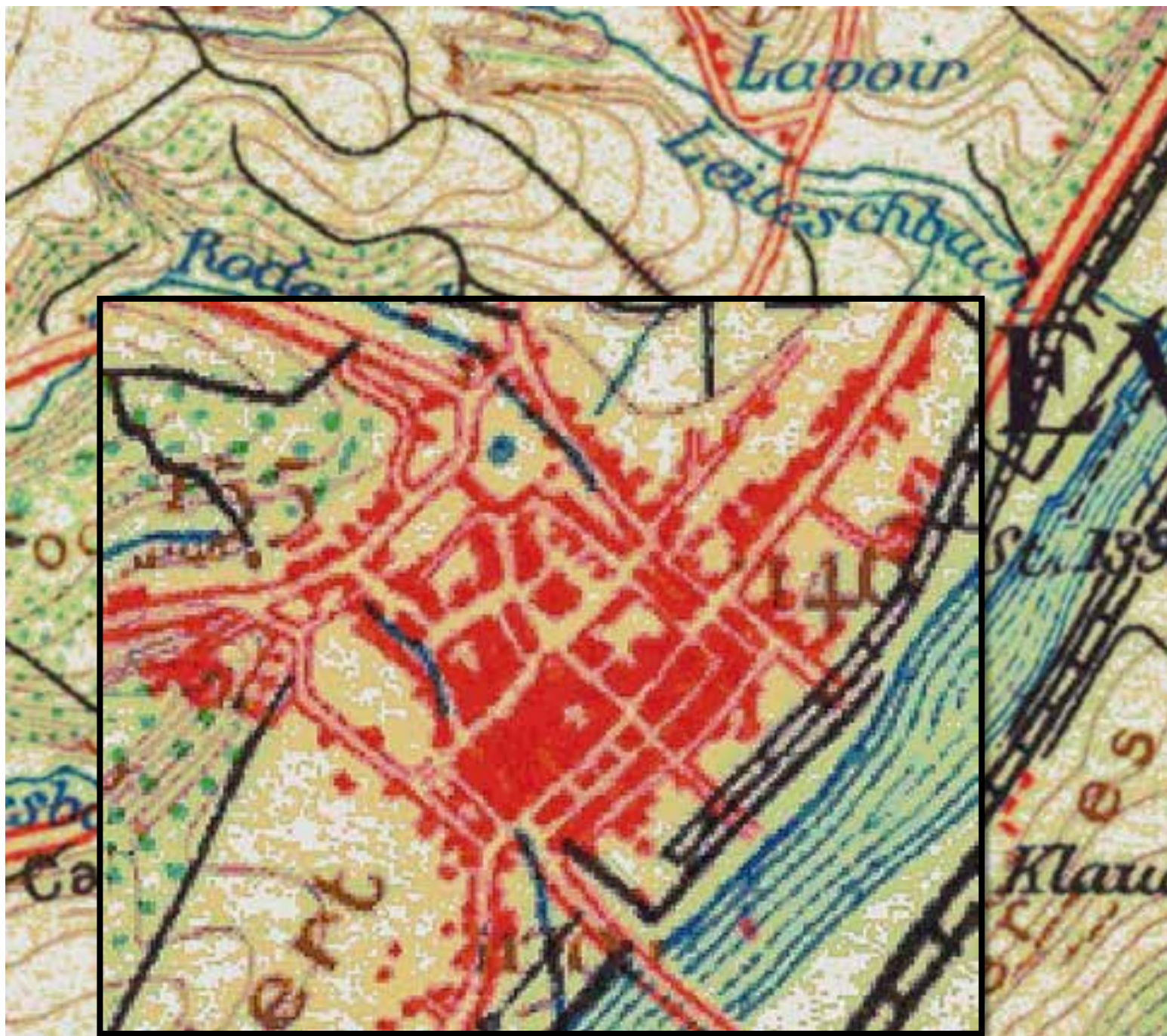
Grevenmacher (1811-1832)

© Administration du Cadastre  
et de la Topographie



Service des sites et  
monuments nationaux





SSMN

Aus der Praxis

PAG

Kritären

Är Gemeng

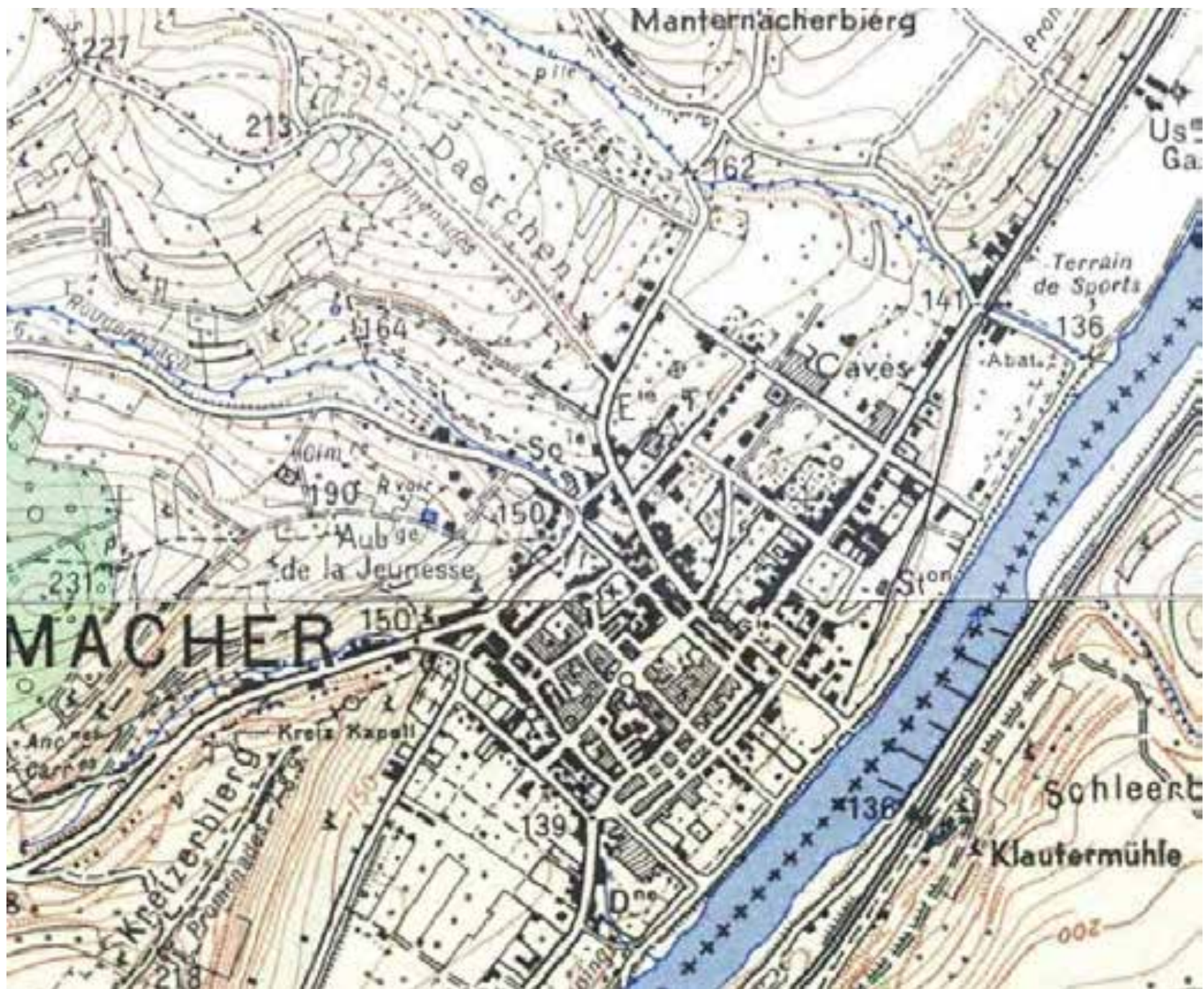
Grevenmacher (1907)

© Administration du Cadastre  
et de la Topographie



Service des sites et  
monuments nationaux





SSMN

Aus der Praxis

PAG

Kritären

Är Gemeng

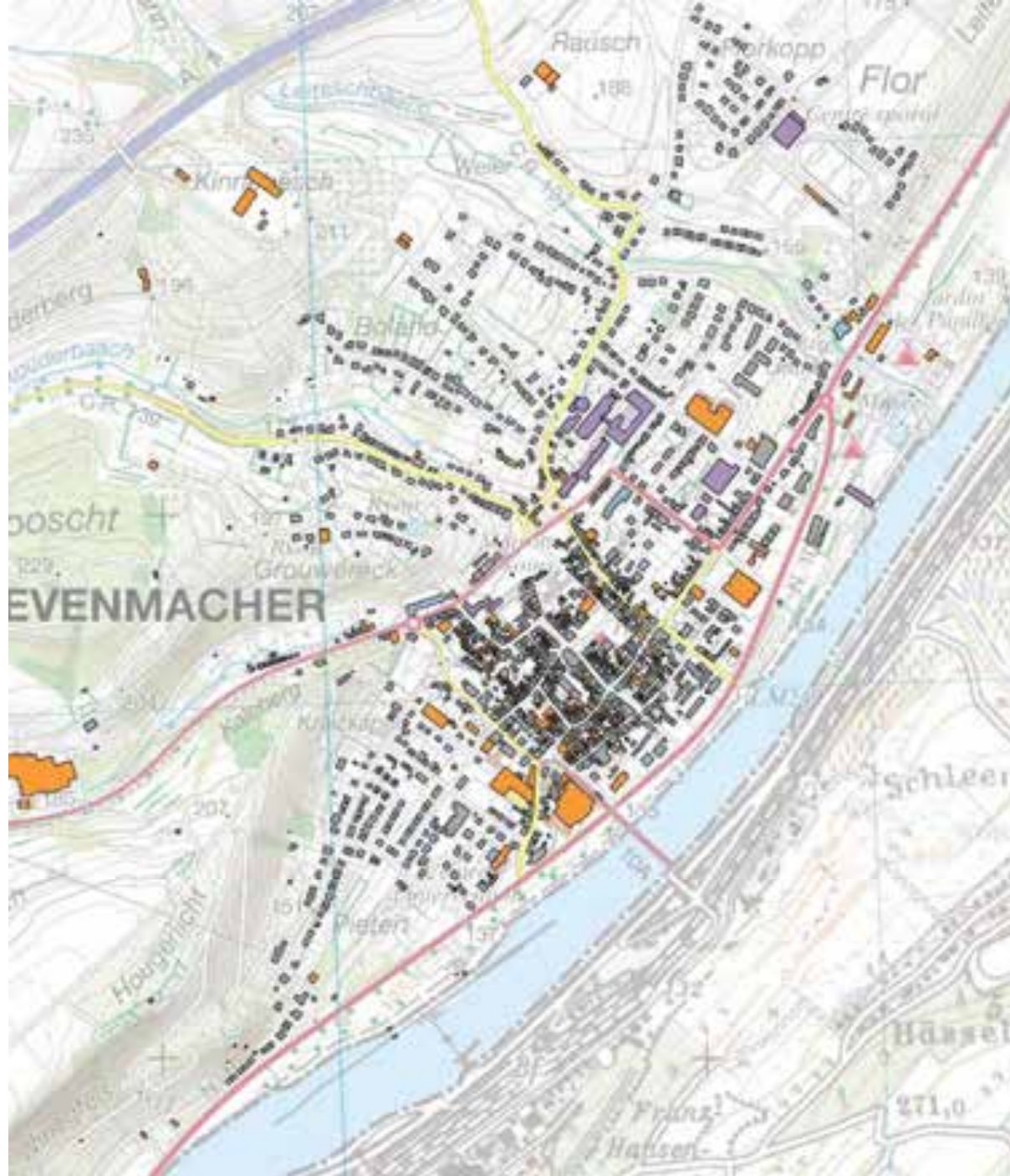
Grevenmacher (1954)

© Administration du Cadastre  
et de la Topographie



Service des sites et  
monuments nationaux





SSMN

Aus der Praxis

PAG

Kritären

Är Gemeng

Grevenmacher (2015)

© Administration du Cadastre  
et de la Topographie



Service des sites et  
monuments nationaux

# Maacher



# Maacher

Rue des Bateliers, 12, **bâtiment à protéger**

Charakteristisch Gestaltung für d'Entstehungszeit



# Maacher

Rue des Bateliers, 14, **bâtiment à protéger**

Charakteristisch Gestaltung für d'Entstehungszeit



SSMN

Aus der Praxis

PAG

Kritären

Maacher



Service des sites et  
monuments nationaux



# Maacher

Rue des Bateliers, 15 +17, **bâtiments à protéger**

Charakteristisch Gestaltung für d'Entstehungszeit



SSMN

Aus der Praxis

PAG

Kritären

Maacher



Service des sites et  
monuments nationaux

# Maacher

Rue des Bateliers, 19, **bâtiment à protéger**

Charakteristisch Gestaltung fir d'Entstehungszeit, Bautypus



SSMN

Aus der Praxis

PAG

Kritären

Maacher



Service des sites et  
monuments nationaux

# Maacher

Rue des Bateliers, 21, **bâtiment à protéger**

Charakteristisch Gestaltung fir d'Entstehungszeit





# Maacher

Rue des Bateliers, 22, **bâtiment à protéger**

Charakteristisch Gestaltung für d'Entstehungszeit



SSMN

Aus der Praxis

PAG

Kritären

Maacher



Service des sites et  
monuments nationaux

# Maacher

Rue des Bateliers, 23, **bâtiment à protéger**

Authentizitéit, Charakteristisch Gestaltung fir d'Entstehungszeit



SSMN

Aus der Praxis

PAG

Kritären

Maacher



Service des sites et  
monuments nationaux

# Maacher

Rue des Bateliers, 27, **bâtiments à protéger**

Charakteristisch Gestaltung für d'Entstehungszeit, Bautypus



SSMN

Aus der Praxis

PAG

Kritären

Maacher



Service des sites et  
monuments nationaux



# Maacher

Rue des Bateliers, 28, **bâtiment à protéger**

Charakteristisch Gestaltung für d'Entstehungszeit



SSMN

Aus der Praxis

PAG

Kritären

Maacher



Service des sites et  
monuments nationaux

# Maacher

Bourgsgässel, 1, **bâtiment à protéger**

Authentizitéit, Charakteristisch Gestaltung fir d'Entstehungszeit



SSMN

Aus der Praxis

PAG



Kritären

Maacher



Service des sites et  
monuments nationaux

# Maacher

Boussegässel, 4, **bâtiment à protéger**

Authentizitéit, Entwécklungsgeschicht



SSMN

Aus der Praxis

PAG

Kritären

Maacher



Service des sites et  
monuments nationaux



# Maacher

Rue Sainte Catherine, 1, **bâtiment à protéger**

Charakteristisch Gestaltung für d'Entstehungszeit, Bautypus



SSMN

Aus der Praxis

PAG

Kritären

Maacher



Service des sites et  
monuments nationaux

# Maacher

Rue Sainte Catherine , 2, **bâtiment à protéger**

Authentizitéit, Charakteristisch Gestaltung fir d'Entstehungszeit



# Maacher

Rue Sainte Catherine , 8, **bâtiment à protéger**

Authentizitéit, Charakteristisch Gestaltung fir d'Entstehungszeit



SSMN

Aus der Praxis

PAG

Kritären



Maacher



Service des sites et  
monuments nationaux



# Maacher

Rue Sainte Catherine , 9, **bâtiment à protéger**

Charakteristisch Gestaltung für d'Entstehungszeit, Entwicklungsgeschicht



# Maacher

Rue Sainte Catherine , 10, **bâtiment à protéger**

Authentizitéit, Charakteristisch Gestaltung fir d'Entstehungszeit



# Maacher

Rue Sainte Catherine , 12, **bâtiment à protéger**

Charakteristisch Gestaltung fir d'Entstehungszeit



SSMN

Aus der Praxis

PAG

Kritären

Maacher



Service des sites et  
monuments nationaux



# Maacher

Rue Sainte Catherine , 23, **bâtiment à protéger**

Charakteristisch Gestaltung fir d'Entstehungszeit



SSMN

Aus der Praxis

PAG

Kritären

Maacher



Service des sites et  
monuments nationaux

# Maacher

Rue Sainte Catherine , 35, **bâtiment à protéger**

Charakteristisch Gestaltung fir d'Entstehungszeit



SSMN

Aus der Praxis

PAG

Kritären

Maacher



Service des sites et  
monuments nationaux

# Maacher

Rue Sainte Catherine , 37, **bâtiment à protéger**

Charakteristisch Gestaltung fir d'Entstehungszeit



SSMN

Aus der Praxis

PAG

Kritären

Maacher



Service des sites et  
monuments nationaux



# Maacher

Rue Sainte Catherine , 43, **bâtiment à protéger**

Charakteristisch Gestaltung fir d'Entstehungszeit



SSMN

Aus der Praxis

PAG

Kritären

Maacher



Service des sites et  
monuments nationaux

# Maacher

Rue Sainte Catherine , 47, **bâtiment et objet à protéger**

Authentizitéit, Charakteristisch Gestaltung fir d'Entstehungszeit, Petit patrimoine



SSMN

Aus der Praxis

PAG

Kritären

Maacher



Service des sites et  
monuments nationaux

# Maacher

Rue des caves, 1, **bâtiment à protéger**

Authentizitéit, Charakteristisch Gestaltung fir d'Entstehungszeit



SSMN

Aus der Praxis

PAG

Kritären

Maacher



Service des sites et  
monuments nationaux



# Maacher

Rue des caves, 9, **bâtiment à protéger**

Authentizitéit, Charakteristisch Gestaltung fir d'Entstehungszeit, Landschaftstypeschen Objet



SSMN

Aus der Praxis

PAG

Kritären

Maacher



Service des sites et  
monuments nationaux

# Maacher

Rue des caves, 12+12A, **bâtiment à protéger**

Seltenheetswaert, Bedeutung fir d'Technik- & Industriegeschicht, Landschaftstypeschen Objet



SSMN

Aus der Praxis

PAG

Kritären

Maacher



Service des sites et  
monuments nationaux

# Maacher

Rue du Centenaire, 2, **bâtiment à protéger**

Authentizitéit, Charakteristisch Gestaltung fir d'Entstehungszeit



SSMN

Aus der Praxis

PAG

Kritären

Maacher



Service des sites et  
monuments nationaux



# Maacher

Rue du Centenaire, 6 + 8, **bâtiments à protéger**

Charakteristisch Gestaltung für d'Entstehungszeit, Bautypus



SSMN

Aus der Praxis

PAG

Kritären

Maacher



Service des sites et  
monuments nationaux

# Maacher

Rue du Centenaire, 9+11, **bâtiments à protéger**

Charakteristisch Gestaltung fir d'Entstehungszeit



SSMN

Aus der Praxis

PAG

Kritären

Maacher



Service des sites et  
monuments nationaux

# Maacher

Rue du Centenaire, 10, **bâtiment à protéger**

Charakteristisch Gestaltung für d'Entstehungszeit, Bautypus



SSMN

Aus der Praxis

PAG

Kritären

Maacher



Service des sites et  
monuments nationaux



# Maacher

Rue du Centenaire, 12, **bâtiment à protéger**

Charakteristisch Gestaltung für d'Entstehungszeit, Bautypus



SSMN

Aus der Praxis

PAG

Kritären

Maacher



Service des sites et  
monuments nationaux

# Maacher

Rue du Centenaire, 14, **bâtiment à protéger**

Charakteristisch Gestaltung für d'Entstehungszeit, Bautypus



SSMN

Aus der Praxis

PAG

Kritären

Maacher



Service des sites et  
monuments nationaux

# Maacher

Dupontsgässel, 1, **bâtiment à protéger**

Authentizitéit, Entwécklungsgeschicht



SSMN

Aus der Praxis

PAG

Kritären

Maacher



Service des sites et  
monuments nationaux



# Maacher

Rue de l'Ecole, n° cad. 2246/7383, **bâtiment à protéger**

Authentizitéit, Charakteristisch Gestaltung fir d'Entstehungszeit, Seltenheetswaert, Bedeitung fir d'Sozialgeschichte, Genre, Hemechtsgeschicht



# Maacher

Rue de l'Ecole, 10 + 12, **bâtiments à protéger**

Charakteristisch Gestaltung für d'Entstehungszeit, Bautypus



SSMN

Aus der Praxis



PAG

Kritären



Maacher



# Maacher

Rue de l'Ecole, 18, **bâtiment à protéger**

Charakteristisch Gestaltung für d'Entstehungszeit, Bautypus



SSMN

Aus der Praxis

PAG

Kritären

Maacher



Service des sites et  
monuments nationaux



# Maacher

Rue de l'Ecole, 20 + 22, **bâtiments à protéger**

Charakteristisch Gestaltung für d'Entstehungszeit, Bautypus



SSMN

Aus der Praxis

PAG

Kritären



Maacher



Service des sites et  
monuments nationaux

# Maacher

Rue de l'Ecole, 24, **bâtiment à protéger**

Charakteristisch Gestaltung für d'Entstehungszeit, Bautypus



SSMN

Aus der Praxis

PAG

Kritären

Maacher



Service des sites et  
monuments nationaux

# Maacher

Rue de l'Ecole, 26 +28, **bâtiments à protéger**

Charakteristisch Gestaltung für d'Entstehungszeit, Bautypus



SSMN

Aus der Praxis

PAG

Kritären

Maacher



Service des sites et  
monuments nationaux



# Maacher

Rue de l'Ecole, 30 +32, **bâtiments à protéger**

Charakteristisch Gestaltung für d'Entstehungszeit, Bautypus



SSMN

Aus der Praxis

PAG

Kritären

Maacher



Service des sites et  
monuments nationaux

# Maacher

Rue de l'Eglise, n° cad. 492 / 6811, église, **bâtiment à protéger** (an der Klassementsprozedur)

Authentizitéit, Seltenheetswaert, Bedeitung fir d'Sozialgeschicht, Entwécklungsgeschicht



# Maacher

Rue de l'Eglise, n° cad. 621/5181, **bâtiment à protéger**

Authentizitéit, Entwécklungsgeschicht



SSMN

Aus der Praxis

PAG

Kritären

Maacher



Service des sites et  
monuments nationaux



# Maacher

Rue de l'Eglise, 1, **bâtiment à protéger**

Charakteristisch Gestaltung für d'Entstehungszeit, Bautypus



SSMN

Aus der Praxis

PAG

Kritären

Maacher



Service des sites et  
monuments nationaux

# Maacher

Rue de l'Eglise, 5 + 7, **bâtiments à protéger**

Charakteristisch Gestaltung für d'Entstehungszeit, Bautypus



SSMN

Aus der Praxis



PAG

Kritären



Maacher



# Maacher

Rue de l'Eglise, 6 -10, **bâtiments à protéger**

Charakteristisch Gestaltung für d'Entstehungszeit, Bautypus



SSMN

Aus der Praxis

PAG

Kritären

Maacher



Service des sites et  
monuments nationaux



# Maacher

Rue de l'Eglise, 9, **bâtiment à protéger**

Charakteristisch Gestaltung für d'Entstehungszeit, Bautypus



SSMN

Aus der Praxis

PAG

Kritären

Maacher



Service des sites et  
monuments nationaux

# Maacher

Rue de l'Eglise, 13, **bâtiment à protéger**

Bautypus, Entwicklungsgeschicht



# Maacher

Rue de l'Eglise, 20, **bâtiment à protéger**

Charakteristisch Gestaltung für d'Entstehungszeit, Hemechtsgeschicht



SSMN

Aus der Praxis

PAG

Kritären

Maacher



Service des sites et  
monuments nationaux



# Maacher

Rue de l'Eglise, 22, **bâtiment à protéger**

Authentizitéit, Seltenheetswaert



SSMN

Aus der Praxis

PAG

Kritären

Maacher



Service des sites et  
monuments nationaux

# Maacher

Rue de l'Eglise, 24 + 26 + 28, **bâtiments à protéger**

Charakteristisch Gestaltung für d'Entstehungszeit, Bautypus



SSMN

Aus der Praxis



PAG

Kritären



Maacher



Service des sites et  
monuments nationaux

# Maacher

Rue de l'Eglise, 40, **bâtiment à protéger**

Authentizitéit, Charakteristisch Gestaltung fir d'Entstehungszeit, Genre





# Maacher

Rue de la Gare, 1, **bâtiment à protéger**

Authentizitéit, Charakteristisch Gestaltung fir d'Entstehungszeit



SSMN

Aus der Praxis

PAG

Kritären

Maacher



Service des sites et  
monuments nationaux

# Maacher

Rue de la Gare, 2, **bâtiment à protéger**

Authentizitéit, Charakteristisch Gestaltung fir d'Entstehungszeit, Bautypus



SSMN

Aus der Praxis

PAG

Kritären

Maacher



Service des sites et  
monuments nationaux

# Maacher

Rue de la Gare, 3 + 5, **bâtiments à protéger**

Authentizitéit, Charakteristisch Gestaltung fir d'Entstehungszeit, Bautypus



SSMN

Aus der Praxis

PAG

Kritären

Maacher



Service des sites et  
monuments nationaux



# Maacher

Grand-Rue, 13, **bâtiment à protéger**

Charakteristisch Gestaltung für d'Entstehungszeit, Bautypus



SSMN

Aus der Praxis

PAG

Kritären

Maacher



Service des sites et  
monuments nationaux

# Maacher

Grand-Rue, 15, **bâtiment à protéger**

Authentizitéit, Bautypus, Seltenheetswaert, Entwécklungsgeschied



SSMN

Aus der Praxis

PAG

Kritären

Maacher



Service des sites et  
monuments nationaux

# Maacher

Grand-Rue, 17, **bâtiment à protéger** (och national geschützt)

Authentizitéit, Charakteristisch Gestaltung fir d'Entstehungszeit, Bautypus



SSMN

Aus der Praxis

PAG

Kritären

Maacher



Service des sites et  
monuments nationaux



# Maacher

Grand-Rue, 21, **bâtiment à protéger**

Site vun der Mémoire



# Maacher

Grand-Rue, 24, **bâtiment à protéger**

Authentizitéit, Genre, Site vun der Mémoire, Hemechtsgeschicht



SSMN

Aus der Praxis

PAG

Kritären

Maacher



Service des sites et  
monuments nationaux

# Maacher

Grand-Rue, 26, **bâtiment à protéger**

Authentizitéit, Bautypus, Entwécklungsgeschicht





# Maacher

Grand-Rue, 28, **bâtiment à protéger**

Authentizitéit, Entwécklungsgeschicht



SSMN

Aus der Praxis



PAG

Kritären



Maacher



Service des sites et  
monuments nationaux

# Maacher

Grand-Rue, 30, **bâtiment à protéger**

Entwécklungsgeschicht



SSMN

Aus der Praxis

PAG

Kritären

Maacher



Service des sites et  
monuments nationaux

# Maacher

Grand-Rue, 32, **bâtiment à protéger**

Charakteristisch Gestaltung für d'Entstehungszeit, Bautypus



SSMN

Aus der Praxis

PAG

Kritären

Maacher



Service des sites et  
monuments nationaux



# Maacher

Grand-Rue, 34-36, **bâtiment à protéger** (och national geschützt)

Authentizitéit, Charakteristisch Gestaltung fir d'Entstehungszeit, Bautypus, Seltenheetswaert



SSMN

Aus der Praxis

PAG

Kritären

Maacher



Service des sites et  
monuments nationaux

# Maacher

Grand-Rue, 38, **bâtiment à protéger**

Authentizitéit, Charakteristisch Gestaltung fir d'Entstehungszeit, Bautypus, Seltenheetswaert



SSMN

Aus der Praxis

PAG

Kritären

Maacher



Service des sites et  
monuments nationaux

# Maacher

Grand-Rue, 40, **bâtiment à protéger**

Charakteristisch Gestaltung für d'Entstehungszeit, Bautypus, Seltenheitswaert



SSMN

Aus der Praxis

PAG

Kritären

Maacher



Service des sites et  
monuments nationaux



# Maacher

Rue de l'Hôpital, 4, **bâtiment à protéger**

Charakteristisch Gestaltung für d'Entstehungszeit, Bautypus



SSMN

Aus der Praxis

PAG

Kritären

Maacher



Service des sites et  
monuments nationaux

# Maacher

Kahlenberg, 8, **bâtiment à protéger**

Charakteristisch Gestaltung für d'Entstehungszeit, Bautypus



SSMN

Aus der Praxis

PAG

Kritären

Maacher



Service des sites et  
monuments nationaux

# Maacher

«Im Kreuzerberg», Kräizkapell a Kräizwee, **bâtiment et objets à protéger** (och national geschützt)

Authentizitéit, Seltenheetswaert, Bedeutung fir d'Sozialgeschicht, Site vun der Mémoire, Hemechtsgeschicht, Petit patrimoine



SSMN

Aus der Praxis

PAG

Kritären

Maacher



Service des sites et  
monuments nationaux



# Maacher

«Kirchhof», n° cad. 78/730, cimetière, **objets à protéger**

Authentizitéit, Seltenheetswaert, Site vun der Mémoire, Hemechtsgeschicht, Petit patrimoine



SSMN

Aus der Praxis



PAG



Kritären



Maacher



# Maacher

Keiffeschgässel, 1, **bâtiment à protéger**

Authentizitéit, Charakteristisch Gestaltung fir d'Entstehungszeit, Bautypus



SSMN

Aus der Praxis

PAG

Kritären

Maacher



Service des sites et  
monuments nationaux



# Maacher

Keiffeschgässel, n° cad. 578/8087, **bâtiment à protéger**

**Bautypus, Seltenheetswaert**



SSMN

Aus der Praxis

PAG

Kritären

Maacher



Service des sites et  
monuments nationaux



# Maacher

Keiffeschgässel, 2, **bâtiment à protéger**

Authentizitéit, Bautypus, Entwécklungsgeschicht



SSMN

Aus der Praxis

PAG

Kritären

Maacher



Service des sites et  
monuments nationaux

# Maacher

Keiffeschgässel, 3, **bâtiment à protéger**

Authentizitéit, Bautypus, Entwécklungsgeschicht



SSMN



Aus der Praxis



Kritären



Maacher



Service des sites et  
monuments nationaux

# Maacher

Keiffeschgässel, 6, **bâtiment à protéger**

Authentizitéit, Bautypus, Entwécklungsgeschicht





# Maacher

Klingenbergsgässel, 1, **bâtiment à protéger**

Authentizitéit, Entwécklungsgeschicht



# Maacher

Kofferschmattgässel, 1 (n° cad. 751), **bâtiment à protéger**

**Bautypus, Entwicklungsgeschicht**



SSMN

Aus der Praxis

PAG

Kritären

Maacher



Service des sites et  
monuments nationaux

# Maacher

Kofferschmattgässel, 3 (n° cad. 750/2), **bâtiment à protéger**

Authentizitéit, Bautypus, Entwécklungsgeschicht



SSMN

Aus der Praxis

PAG

Kritären

Maacher



Service des sites et  
monuments nationaux



# Maacher

Rue Kummert, 6, **bâtiment à protéger**

Authentizitéit, Charakteristisch Gestaltung fir d'Entstehungszeit, Bautypus



# Maacher

Rue Kummert, 10, **bâtiment à protéger**

Charakteristisch Gestaltung für d'Entstehungszeit



SSMN

Aus der Praxis

PAG

Kritären

Maacher



Service des sites et  
monuments nationaux

# Maacher

Rue Kummert, 19, **bâtiment à protéger**

Charakteristisch Gestaltung für d'Entstehungszeit, Bautypus





# Maacher

Rue de Luxembourg, 2, **bâtiment à protéger** (an der Klassementsprozedur)

Authentizitéit, Seltenheetswaert, Bedeutung fir d'Sozialgeschicht, Genre, Entwécklungsgeschicht



SSMN

Aus der Praxis

PAG

Kritären

Maacher



Service des sites et  
monuments nationaux

# Maacher

Rue de Luxembourg, 4, **bâtiment à protéger** (an der Klassementsprozedur)

Authentizitéit, Charakteristisch Gestaltung fir d'Entstehungszeit, Bedeitung fir d'Sozialgeschicht, Genre



SSMN

Aus der Praxis



PAG

Kritären



Maacher



# Maacher

Rue de Luxembourg, 5, **bâtiment à protéger**

Charakteristisch Gestaltung für d'Entstehungszeit, Bautypus



SSMN

Aus der Praxis

PAG

Kritären

Maacher



Service des sites et  
monuments nationaux



# Maacher

Rue de Luxembourg, 6, **bâtiment à protéger**

Authentizitéit, Charakteristisch Gestaltung fir d'Entstehungszeit, Bautypus



SSMN

Aus der Praxis

PAG

Kritären

Maacher



Service des sites et  
monuments nationaux

# Maacher

Rue de Luxembourg, 7, **bâtiment à protéger** (och national geschützt)

Authentizitéit, Charakteristisch Gestaltung fir d'Entstehungszeit, Bautypus, Petit patrimoine, Entwécklungsgeschicht



# Maacher

Rue de Luxembourg, 8, **bâtiment à protéger**

Authentizitéit, Charakteristisch Gestaltung fir d'Entstehungszeit, Bautypus



SSMN

Aus der Praxis

PAG

Kritären

Maacher



Service des sites et  
monuments nationaux



# Maacher

Rue de Luxembourg, 9, **bâtiment à protéger**

Authentizitéit, Entwécklungsgeschicht



SSMN

Aus der Praxis

PAG

Kritären

Maacher



Service des sites et  
monuments nationaux

# Maacher

Rue de Luxembourg, 9a, **bâtiment à protéger**

Bautypus, Seltenheetswaert, Landschaftstypeschen Objet



SSMN

Aus der Praxis

PAG

Kritären

Maacher



Service des sites et  
monuments nationaux



# Maacher

Rue de Luxembourg, 10 +12, **bâtiment à protéger**

Charakteristisch Gestaltung fir d'Entstehungszeit, Bautypus



SSMN

Aus der Praxis



PAG

Kritären



Maacher



Service des sites et  
monuments nationaux



# Maacher

Rue de Luxembourg, 13, **bâtiment à protéger**

Authentizitéit, Charakteristisch Gestaltung fir d'Entstehungszeit, Bautypus



# Maacher

Rue de Luxembourg, 15, **bâtiment à protéger**

Charakteristisch Gestaltung für d'Entstehungszeit, Entwicklungsgeschichte



SSMN

Aus der Praxis

PAG

Kritären

Maacher



Service des sites et  
monuments nationaux

# Maacher

Rue de Luxembourg, 19, **bâtiment à protéger**

Bautypus, Seltenheetswaert



SSMN

Aus der Praxis

PAG

Kritären

Maacher



Service des sites et  
monuments nationaux



# Maacher

Rue de Luxembourg, 21, **bâtiment à protéger**

Charakteristisch Gestaltung fir d'Entstehungszeit, Bautypus



SSMN

Aus der Praxis

PAG

Kritären

Maacher



Service des sites et  
monuments nationaux

# Maacher

Rue de Luxembourg, 23, **bâtiment à protéger**

Charakteristisch Gestaltung fir d'Entstehungszeit, Bautypus



SSMN

Aus der Praxis

PAG

Kritären

Maacher



Service des sites et  
monuments nationaux

# Maacher

Rue de Luxembourg, 26, **bâtiment à protéger**

Charakteristisch Gestaltung für d'Entstehungszeit, Bedeutung für d'Sozialgeschichte, Genre



SSMN

Aus der Praxis

PAG

Kritären

Maacher



Service des sites et  
monuments nationaux



# Maacher

Rue de Luxembourg, 27, **bâtiment à protéger**

Charakteristisch Gestaltung fir d'Entstehungszeit, Bautypus



SSMN

Aus der Praxis

PAG

Kritären

Maacher



Service des sites et  
monuments nationaux

# Maacher

Rue de Luxembourg, 28, **bâtiment à protéger**

Charakteristisch Gestaltung für d'Entstehungszeit, Bautypus, Bedeutung für d'Sozialgeschichte



SSMN

Aus der Praxis

PAG

Kritären

Maacher



Service des sites et  
monuments nationaux

# Maacher

Rue de Luxembourg, 29, **bâtiment à protéger**

Authentizitéit, Charakteristisch Gestaltung fir d'Entstehungszeit, Bautypus



SSMN

Aus der Praxis

PAG

Kritären

Maacher



Service des sites et  
monuments nationaux



# Maacher

Rue de Luxembourg, 37, **bâtiment à protéger**

Charakteristisch Gestaltung fir d'Entstehungszeit, Bautypus



SSMN

Aus der Praxis

PAG

Kritären

Maacher



Service des sites et  
monuments nationaux

# Maacher

Place du Marché aux Bestiaux, 1 (n° cad. 2411/3417), **bâtiment à protéger**

Authentizitéit, Charakteristisch Gestaltung fir d'Entstehungszeit, Bautypus, Entwécklungsgeschicht



SSMN

Aus der Praxis

PAG

Kritären

Maacher



Service des sites et  
monuments nationaux

# Maacher

Place du Marché, 1, **bâtiment à protéger**

Authentizitéit, Charakteristisch Gestaltung fir d'Entstehungszeit, Bautypus



SSMN

Aus der Praxis

PAG

Kritären

Maacher



Service des sites et  
monuments nationaux



# Maacher

Place du Marché, 3, **bâtiment à protéger**

Authentizitéit, Charakteristisch Gestaltung fir d'Entstehungszeit, Bautypus,



SSMN

Aus der Praxis

PAG

Kritären

Maacher



Service des sites et  
monuments nationaux

# Maacher

Place du Marché, 5, **bâtiment à protéger**

Charakteristisch Gestaltung für d'Entstehungszeit



SSMN

Aus der Praxis

PAG

Kritären

Maacher



Service des sites et  
monuments nationaux

# Maacher

Place du Marché, 7, **bâtiment à protéger**

Authentizitéit, Charakteristisch Gestaltung fir d'Entstehungszeit, Bautypus



SSMN

Aus der Praxis

PAG

Kritären

Maacher



Service des sites et  
monuments nationaux



# Maacher

Place du Marché, 9, **bâtiment à protéger**

Charakteristisch Gestaltung für d'Entstehungszeit, Genre, Landschaftstypischen Objekt



# Maacher

Rue de la Moselle, 1, **bâtiment à protéger**

Charakteristisch Gestaltung fir d'Entstehungszeit



# Maacher

Rue de la Moselle, 3, **bâtiment à protéger**

Charakteristisch Gestaltung für d'Entstehungszeit, Bautypus





# Maacher

Rue de la Moselle, 4, **bâtiment à protéger** (an der Klassementsprozedur)

Authentizitéit, Charakteristisch Gestaltung fir d'Entstehungszeit, Bautypus



# Maacher

Rue du Muenschecker, 2, **bâtiment à protéger**

Authentizitéit, Charakteristisch Gestaltung fir d'Entstehungszeit, Bautypus



SSMN

Aus der Praxis

PAG

Kritären

Maacher



Service des sites et  
monuments nationaux

# Maacher

Rue du Muenschecker, 3, **bâtiment à protéger**

Charakteristisch Gestaltung fir d'Entstehungszeit





# Maacher

Rue du Muenschecker, 4, **bâtiment à protéger**

Authentizitéit, Charakteristisch Gestaltung fir d'Entstehungszeit, Bautypus



SSMN

Aus der Praxis

PAG

Kritären

Maacher



Service des sites et  
monuments nationaux

# Maacher

Rue du Muenschecker, 9, **bâtiment à protéger**

**Charakteristisch Gestaltung fir d'Entstehungszeit**



SSMN

Aus der Praxis

PAG

Kritären

Maacher



Service des sites et  
monuments nationaux



# Maacher

Rue du Muenschecker, 15, **bâtiment à protéger**

Charakteristisch Gestaltung für d'Entstehungszeit, Bautypus



SSMN

Aus der Praxis

PAG

Kritären

Maacher



Service des sites et  
monuments nationaux



# Maacher

Rue Neuve, 2A (n° cad. 566/1890 + 566/1889), **bâtiment à protéger**

Authentizitéit, Bautypus, Seltenheetswaert



SSMN

Aus der Praxis



PAG

Kritären



Maacher



Service des sites et  
monuments nationaux

# Maacher

Oischtgesgässel, 1 (n° cad. 733), **bâtiment à protéger**

**Authentizitéit, Seltenheetswaert, Entwécklungsgeschicht**



SSMN

Aus der Praxis



PAG

Kritären



Maacher



# Maacher

Oischtgesgässel, n° cad. 731, **bâtiment à protéger**

Authentizitéit, Landschaftstypeschen Objet





# Maacher

Passage, 1, **bâtiment à protéger**

Authentizitéit, Charakteristisch Gestaltung fir d'Entstehungszeit, Bautypus



SSMN

Aus der Praxis

PAG

Kritären

Maacher



Service des sites et  
monuments nationaux

# Maacher

Passage, 2, **bâtiment à protéger**

Authentizitéit, Charakteristisch Gestaltung fir d'Entstehungszeit, Bautypus



# Maacher

Passage, 3, **bâtiment à protéger**

Authentizitéit, Charakteristisch Gestaltung fir d'Entstehungszeit, Bautypus



SSMN

Aus der Praxis

PAG

Kritären

Maacher



Service des sites et  
monuments nationaux



# Maacher

Rue Pietert, 1, **bâtiment à protéger**

Charakteristisch Gestaltung für d'Entstehungszeit, Bautypus



SSMN

Aus der Praxis

PAG

Kritären

Maacher



Service des sites et  
monuments nationaux

# Maacher

Rue Pietert, 3, **bâtiment à protéger**

Charakteristisch Gestaltung für d'Entstehungszeit, Bautypus



SSMN

Aus der Praxis

PAG

Kritären

Maacher



Service des sites et  
monuments nationaux

# Maacher

Rue du Pont, 6, **bâtiment à protéger**

Authentizitéit, Charakteristisch Gestaltung fir d'Entstehungszeit, Bautypus



SSMN

Aus der Praxis

PAG

Kritären

Maacher



Service des sites et  
monuments nationaux



# Maacher

Rue du Pont, 8, **bâtiment à protéger**

Charakteristisch Gestaltung für d'Entstehungszeit, Landschaftstypischen Objekt,  
Entwicklungsgeschichte



# Maacher

Rue de la Poste, 1, **bâtiment à protéger**

**Authentizitéit, Entwécklungsgeschicht**



SSMN

Aus der Praxis

PAG

Kritären

Maacher



Service des sites et  
monuments nationaux

# Maacher

Rue de la Poste, 2, **bâtiment à protéger**

Authentizitéit, Entwécklungsgeschicht



SSMN

Aus der Praxis

PAG

Kritären

Maacher



Service des sites et  
monuments nationaux



# Maacher

Rue de la Poste, 4, **bâtiment à protéger**

Charakteristisch Gestaltung für d'Entstehungszeit, Bautypus



SSMN

Aus der Praxis

PAG

Kritären

Maacher



Service des sites et  
monuments nationaux

# Maacher

Rue de la Poste, 6, **bâtiment à protéger**

Charakteristisch Gestaltung fir d'Entstehungszeit



SSMN

Aus der Praxis

PAG

Kritären

Maacher



Service des sites et  
monuments nationaux

# Maacher

Rue de la Poste, 9, **bâtiment à protéger**

Charakteristisch Gestaltung für d'Entstehungszeit, Entwicklungsgeschicht



SSMN

Aus der Praxis

PAG

Kritären

Maacher



Service des sites et  
monuments nationaux



# Maacher

Rue de la Poste, 20, **bâtiment à protéger** (och national geschützt)

Authentizitéit, Charakteristisch Gestaltung fir d'Entstehungszeit, Seltenheetswaert, Bedeitung fir d'Sozialgeschichte, Genre, Entwécklungsgeschicht



SSMN

Aus der Praxis

PAG

Kritären

Maacher



Service des sites et  
monuments nationaux

# Maacher

Avenue Prince Henri, 2, **bâtiment à protéger**

Authentizitéit, Charakteristisch Gestaltung fir d'Entstehungszeit, Bautypus



SSMN

Aus der Praxis

PAG

Kritären

Maacher



Service des sites et  
monuments nationaux

# Maacher

Avenue Prince Henri, 4, **bâtiment à protéger**

Charakteristisch Gestaltung für d'Entstehungszeit, Bautypus



SSMN

Aus der Praxis

PAG

Kritären

Maacher



Service des sites et  
monuments nationaux



# Maacher

Avenue Prince Henri, 6, **bâtiment à protéger**

Charakteristisch Gestaltung für d'Entstehungszeit, Bautypus



SSMN

Aus der Praxis

PAG

Kritären

Maacher



Service des sites et  
monuments nationaux

# Maacher

Rue des Remparts, **rue touchant le mur d'enceinte à protéger**

**Authentizitéit, Entwécklungsgeschicht, Siedlungsgeschicht (Buurchmauer)**



SSMN

Aus der Praxis

PAG

Kritären

Maacher



Service des sites et  
monuments nationaux

# Maacher

Rue des Remparts, 2, **bâtiment à protéger**

Charakteristisch Gestaltung für d'Entstehungszeit, Bautypus





# Maacher

Rue des Remparts, 4, **bâtiment à protéger**

Charakteristisch Gestaltung für d'Entstehungszeit



SSMN

Aus der Praxis

PAG

Kritären

Maacher



Service des sites et  
monuments nationaux

# Maacher

Rue des Remparts, 12, **bâtiment à protéger**

**Bautypus, Entwicklungsgeschicht**



# Maacher

Rue des Remparts, 18, **bâtiment à protéger**

Charakteristisch Gestaltung für d'Entstehungszeit



SSMN

Aus der Praxis

PAG

Kritären

Maacher



Service des sites et  
monuments nationaux



# Maacher

Rue des Remparts, 24, **bâtiment à protéger**

Seltenheetswaert, Siedlungsgeschicht



SSMN

Aus der Praxis

PAG

Kritären

Maacher



Service des sites et  
monuments nationaux

# Maacher

Rue des Remparts, n° cad. 910 / 6267, **bâtiments à protéger** (och national geschützt)

Authentizitéit, Seltenheetswaert, Hemechtsgeschicht, Siedlungsgeschicht



SSMN

Aus der Praxis

PAG

Kritären

Maacher



Service des sites et  
monuments nationaux

# Maacher

Schaackegässel, n° cad. 730, **bâtiment à protéger**

Authentizitéit, Seltenheetswaert, Entwécklungsgeschicht



SSMN

Aus der Praxis

PAG

Kritären

Maacher



Service des sites et  
monuments nationaux



# Maacher

Schaackegässel, n° cad. 732, **bâtiment à protéger**

Authentizitéit, Entwécklungsgeschicht



SSMN

Aus der Praxis



PAG

Kritären



Maacher



# Maacher

Schaackegässel, 4 (n° cad. 750), **bâtiment à protéger**

Authentizitéit, Entwécklungsgeschicht



SSMN

Aus der Praxis

PAG

Kritären

Maacher



Service des sites et  
monuments nationaux



# Maacher

Schaffmill, 3+5, **bâtiments à protéger**

Authentizitéit, Charakteristisch Gestaltung fir d'Entstehungszeit, Bautypus



SSMN

Aus der Praxis

PAG

Kritären

Maacher



Service des sites et  
monuments nationaux



# Maacher

Schaffmill, 10, **bâtiment à protéger**

Authentizitéit, Charakteristisch Gestaltung fir d'Entstehungszeit, Bautypus



# Maacher

Schaffmill, 12, **bâtiment à protéger**

Authentizitéit, Charakteristisch Gestaltung fir d'Entstehungszeit, Bautypus



SSMN

Aus der Praxis

PAG

Kritären

Maacher



Service des sites et  
monuments nationaux

# Maacher

Schaffmill, 16, **bâtiment à protéger**

Charakteristisch Gestaltung für d'Entstehungszeit, Bautypus



SSMN

Aus der Praxis

PAG

Kritären

Maacher



Service des sites et  
monuments nationaux



# Maacher

Schaffmill, 18 + 20, **bâtiments à protéger**

Charakteristisch Gestaltung fir d'Entstehungszeit, Bautypus



SSMN

Aus der Praxis

PAG

Kritären

Maacher



Service des sites et  
monuments nationaux

# Maacher

Schaffmill, 24, **bâtiment à protéger**

Authentizitéit, Charakteristisch Gestaltung fir d'Entstehungszeit, Bautypus



SSMN

Aus der Praxis

PAG

Kritären

Maacher



Service des sites et  
monuments nationaux

# Maacher

Schiltzenplatz, 1, **bâtiment à protéger**

Authentizitéit, Charakteristisch Gestaltung fir d'Entstehungszeit, Genre





# Maacher

Schiltzenplatz, 2, **bâtiment à protéger**

Charakteristisch Gestaltung für d'Entstehungszeit



SSMN

Aus der Praxis

PAG

Kritären

Maacher



Service des sites et  
monuments nationaux

# Maacher

Schiltzenplatz, 4, **bâtiment à protéger**

Authentizitéit, Charakteristisch Gestaltung fir d'Entstehungszeit, Bautypus



# Maacher

Rue Syr, **rue touchant le mur d'enceinte à protéger**

Authentizitéit, Entwécklungsgeschicht, Siedlungsgeschicht (Buurchmauer)



SSMN

Aus der Praxis

PAG

Kritären

Maacher



Service des sites et  
monuments nationaux



# Maacher

Rue Syr, 2, **bâtiment à protéger**

Authentizitéit, Entwécklungsgeschicht, Siedlungsgeschicht (Buurchmauer)



SSMN

Aus der Praxis

PAG

Kritären

Maacher



Service des sites et  
monuments nationaux

# Maacher

Rue Syr, 7, **bâtiment à protéger**

Charakteristisch Gestaltung für d'Entstehungszeit, Bautypus, Siedlungsgeschicht (Buurchmauer)



# Maacher

Rue Syr, 9, **bâtiment à protéger**

Charakteristisch Gestaltung für d'Entstehungszeit, Bautypus, Siedlungsgeschicht (Buurchmauer)





# Maacher

Rue Syr, 10, **bâtiment à protéger**

Charakteristisch Gestaltung fir d'Entstehungszeit, Bautypus, Siedlungsgeschicht (Buurchmauer)



SSMN

Aus der Praxis

PAG

Kritären

Maacher



Service des sites et  
monuments nationaux

# Maacher

Rue Syr, 17 +17b, **bâtiment à protéger**

Charakteristisch Gestaltung für d'Entstehungszeit, Bautypus, Siedlungsgeschicht (Buurchmauer)



# Maacher

Rue Syr, 21, **bâtiment à protéger**

Charakteristisch Gestaltung für d'Entstehungszeit, Bautypus, Siedlungsgeschicht (Buurchmauer)





# Maacher

Rue Syr, 29 - 31, **bâtiment à protéger**

Authentizitéit, Entwécklungsgeschicht, Siedlungsgeschicht (Buurchmauer)



SSMN

Aus der Praxis

PAG

Kritären

Maacher



Service des sites et  
monuments nationaux

# Maacher

Rue Syr, 30, **bâtiment à protéger**

Authentizitéit, Entwécklungsgeschicht, Siedlungsgeschicht (Buurchmauer)



SSMN

Aus der Praxis

PAG

Kritären

Maacher



Service des sites et  
monuments nationaux

# Maacher

Rue Syr, 37, **bâtiment à protéger**

Authentizitéit, Entwécklungsgeschicht, Siedlungsgeschicht (Buurchmauer)



SSMN

Aus der Praxis

PAG

Kritären

Maacher



Service des sites et  
monuments nationaux



# Maacher

Rue Syr, 39, n° cad. 371/7595, **bâtiment à protéger**

Authentizitéit, Seltenheetswaert, Siedlungsgeschicht (Buurchmauer)



SSMN

Aus der Praxis

PAG

Kritären

Maacher



Service des sites et  
monuments nationaux

# Maacher

Rue Syr, 47, **bâtiment à protéger**

Authentizitéit, Entwécklungsgeschicht, Siedlungsgeschicht (Buurchmauer)



# Maacher

Rue Syr, 49 + 51, **bâtiment à protéger**

Entwécklungsgeschicht, Siedlungsgeschicht (Buurchmauer)



SSMN

Aus der Praxis

PAG

Kritären

Maacher



Service des sites et  
monuments nationaux



# Maacher

Rue des Tanneurs, 5, **bâtiment à protéger**

Charakteristisch Gestaltung für d'Entstehungszeit



SSMN

Aus der Praxis

PAG

Kritären

Maacher



Service des sites et  
monuments nationaux

# Maacher

Route de Thionville, 2, **bâtiment à protéger**

Authentizitéit, Charakteristisch Gestaltung fir d'Entstehungszeit, Bautypus



SSMN

Aus der Praxis

PAG

Kritären

Maacher



Service des sites et  
monuments nationaux

# Maacher

Route de Thionville, 4, **bâtiment à protéger**

Authentizitéit, Charakteristisch Gestaltung fir d'Entstehungszeit, Bautypus



SSMN

Aus der Praxis

PAG

Kritären

Maacher



Service des sites et  
monuments nationaux



# Maacher

Route de Thionville, 6, **bâtiment à protéger**

Charakteristisch Gestaltung fir d'Entstehungszeit



# Maacher

Route de Thionville, 8, **bâtiment à protéger**

Authentizitéit, Charakteristisch Gestaltung fir d'Entstehungszeit, Bautypus



SSMN

Aus der Praxis

PAG

Kritären

Maacher



Service des sites et  
monuments nationaux

# Maacher

Route de Thionville, 9, **bâtiment à protéger**

Charakteristisch Gestaltung für d'Entstehungszeit, Bautypus



SSMN

Aus der Praxis

PAG

Kritären

Maacher



Service des sites et  
monuments nationaux



# Maacher

Route de Thionville, 11, **bâtiment à protéger**

Charakteristisch Gestaltung fir d'Entstehungszeit, Bautypus



SSMN

Aus der Praxis

PAG

Kritären

Maacher



Service des sites et  
monuments nationaux

# Maacher

Route de Thionville, 13, **bâtiment à protéger**

Charakteristisch Gestaltung fir d'Entstehungszeit



SSMN

Aus der Praxis

PAG

Kritären

Maacher



Service des sites et  
monuments nationaux

# Maacher

Route de Thionville, 15, **bâtiment à protéger**

Charakteristisch Gestaltung fir d'Entstehungszeit, Bautypus



SSMN

Aus der Praxis

PAG

Kritären

Maacher



Service des sites et  
monuments nationaux



# Maacher

Route de Thionville, 17, **bâtiment à protéger**

Authentizitéit, Charakteristisch Gestaltung fir d'Entstehungszeit, Bautypus



SSMN

Aus der Praxis



PAG

Kritären



Maacher



Service des sites et  
monuments nationaux

# Maacher

Route de Thionville, 19, **bâtiment à protéger**

Authentizitéit, Charakteristisch Gestaltung fir d'Entstehungszeit, Bautypus



SSMN

Aus der Praxis



PAG

Kritären



Maacher



Service des sites et  
monuments nationaux

# Maacher

Route de Thionville, 21, **bâtiment à protéger**

Charakteristisch Gestaltung fir d'Entstehungszeit, Bautypus



SSMN

Aus der Praxis

PAG

Kritären

Maacher



Service des sites et  
monuments nationaux



# Maacher

Route de Thionville, 22, **bâtiment à protéger**

Charakteristisch Gestaltung für d'Entstehungszeit, Bautypus



SSMN

Aus der Praxis

PAG

Kritären

Maacher



Service des sites et  
monuments nationaux

# Maacher

Route de Thionville, 23, **bâtiment à protéger**

Charakteristisch Gestaltung fir d'Entstehungszeit, Bautypus



SSMN

Aus der Praxis

PAG

Kritären

Maacher



Service des sites et  
monuments nationaux

# Maacher

Route de Thionville, 26 (façade orientée Postloch), **bâtiment à protéger**

**Authentizitéit, Entwécklungsgeschicht**



SSMN

Aus der Praxis

PAG

Kritären

Maacher



Service des sites et  
monuments nationaux



# Maacher

Route de Thionville, 32, **bâtiment à protéger**

Charakteristisch Gestaltung für d'Entstehungszeit, Bautypus



SSMN

Aus der Praxis

PAG

Kritären

Maacher



Service des sites et  
monuments nationaux

# Maacher

Rue des Tisserands, **rue touchant le mur d'enceinte à protéger**

Authentizitéit, Entwécklungsgeschicht, Siedlungsgeschicht (Buurchmauer)



SSMN

Aus der Praxis

PAG

Kritären

Maacher



Service des sites et  
monuments nationaux

# Maacher

Rue des Tisserands, 5, **bâtiment à protéger**

Siedlungsgeschicht (Buurchmauer)



SSMN

Aus der Praxis

PAG

Kritären

Maacher



Service des sites et  
monuments nationaux



# Maacher

Rue des Tisserands, 6, **bâtiment à protéger**

Charakteristisch Gestaltung fir d'Entstehungszeit, Siedlungsgeschicht (Buurchmauer)



# Maacher

Rue des Tisserands, 7, **bâtiment à protéger**

Charakteristisch Gestaltung fir d'Entstehungszeit, Bautypus, Siedlungsgeschicht (Buurchmauer)



SSMN

Aus der Praxis

PAG

Kritären

Maacher



Service des sites et  
monuments nationaux

# Maacher

Rue des Tisserands, 27, **bâtiment à protéger**

Charakteristisch Gestaltung für d'Entstehungszeit, Bautypus, Siedlungsgeschicht (Buurchmauer)



SSMN

Aus der Praxis

PAG

Kritären

Maacher



Service des sites et  
monuments nationaux



# Maacher

Rue des Tisserands, 57 (n° cad. 161/2170), **bâtiment à protéger**

Authentizitéit, Charakteristisch Gestaltung fir d'Entstehungszeit, Bautypus, Siedlungsgeschicht (Buurchmauer)



# Maacher

Rue des Tisserands, n° cad. 263/6816, **bâtiment à protéger**

Charakteristisch Gestaltung fir d'Entstehungszeit, Bautypus, Siedlungsgeschicht (Buurchmauer)



SSMN

Aus der Praxis

PAG

Kritären

Maacher



Service des sites et  
monuments nationaux

# Maacher

Rue de la Tour, **rue touchant le mur d'enceinte à protéger**

Authentizitéit, Entwécklungsgeschicht, Siedlungsgeschicht (Buurchmauer)



SSMN



Aus der Praxis



PAG



Kritären

Maacher





# Maacher

Rue de la Tour, 2 + 4 (n° cad. 666 + 665), **bâtiment à protéger**

Authentizitéit, Entwécklungsgeschicht, Siedlungsgeschicht (Buurchmauer)



SSMN

Aus der Praxis

PAG

Kritären

Maacher



Service des sites et  
monuments nationaux

# Maacher

Rue de la Tour, n° cad. 926/7026, LUREF 99612 82830, **bâtiment à protéger**

Authentizitéit, Seltenheetswaert, Entwécklungsgeschicht, Siedlungsgeschicht (Buurchmauer)



SSMN

Aus der Praxis



PAG

Kritären



Maacher



# Maacher

Rue de la Tour, n° cad. 922, Kundel, **bâtiment à protéger**

Authentizitéit, Seltenheetswaert, Hemechtsgeschicht, Siedlungsgeschicht (Buurchmauer)



SSMN

Aus der Praxis

PAG

Kritären

Maacher



Service des sites et  
monuments nationaux



# Maacher

Rue de la Tour, 9 (n° cad. 920/7207), **bâtiment à protéger**

Charakteristisch Gestaltung für d'Entstehungszeit, Siedlungsgeschicht (Buurchmauer)



# Maacher

Rue de la Tour, 13 (n° cad. 918), **bâtiment à protéger**

Authentizitéit, Seltenheetswaert, Entwécklungsgeschicht, Siedlungsgeschicht (Buurchmauer)



SSMN

Aus der Praxis

PAG

Kritären

Maacher



Service des sites et  
monuments nationaux

# Maacher

Route de Trèves, 2, **bâtiment à protéger**

Charakteristisch Gestaltung für d'Entstehungszeit



SSMN

Aus der Praxis

PAG

Kritären

Maacher



Service des sites et  
monuments nationaux



# Maacher

Route de Trèves, 8, **bâtiment à protéger**

Charakteristisch Gestaltung für d'Entstehungszeit



# Maacher

Route de Trèves, 12, **bâtiment à protéger**

Authentizitéit, Charakteristisch Gestaltung fir d'Entstehungszeit, Bautypus



SSMN

Aus der Praxis

PAG



Kritären



Maacher



# Maacher

Route de Trèves, 14, **bâtiment à protéger**

Charakteristisch Gestaltung fir d'Entstehungszeit



SSMN

Aus der Praxis

PAG

Kritären

Maacher



Service des sites et  
monuments nationaux



# Maacher

Route de Trèves, 21, **bâtiment à protéger**

Authentizitéit, Charakteristisch Gestaltung fir d'Entstehungszeit, Site vun der Mémoire



SSMN

Aus der Praxis

PAG

Kritären

Maacher



Service des sites et  
monuments nationaux

# Maacher

Route de Trèves, 26, **bâtiment à protéger**

Authentizitéit, Charakteristisch Gestaltung fir d'Entstehungszeit, Bautypus



SSMN

Aus der Praxis

PAG

Kritären

Maacher



Service des sites et  
monuments nationaux

# Maacher

Route de Trèves, 27, **bâtiment à protéger**

Authentizitéit, Charakteristisch Gestaltung fir d'Entstehungszeit, Bautypus



SSMN

Aus der Praxis

PAG

Kritären

Maacher



Service des sites et  
monuments nationaux



# Maacher

Route de Trèves, 30, **bâtiment à protéger**

Authentizitéit, Charakteristisch Gestaltung fir d'Entstehungszeit, Bautypus



SSMN

Aus der Praxis

PAG

Kritären

Maacher



Service des sites et  
monuments nationaux

# Maacher

Route de Trèves, 32, **bâtiment à protéger**

Authentizitéit, Charakteristisch Gestaltung fir d'Entstehungszeit, Bautypus



SSMN

Aus der Praxis

PAG

Kritären

Maacher



Service des sites et  
monuments nationaux

# Maacher

Route de Trèves, 34, **bâtiment à protéger**

Authentizitéit, Charakteristisch Gestaltung fir d'Entstehungszeit



SSMN

Aus der Praxis

PAG

Kritären

Maacher



Service des sites et  
monuments nationaux



# Maacher

Route de Trèves, 36, **bâtiment à protéger**

Charakteristisch Gestaltung für d'Entstehungszeit, Bautypus



SSMN

Aus der Praxis

PAG

Kritären

Maacher



Service des sites et  
monuments nationaux

# Maacher

Route de Trèves, 37 + 39, **bâtiments à protéger**

Charakteristisch Gestaltung für d'Entstehungszeit, Bautypus



SSMN

Aus der Praxis

PAG

Kritären

Maacher



Service des sites et  
monuments nationaux

# Maacher

Route de Trèves, 40, **bâtiment à protéger**

Authentizitéit, Charakteristisch Gestaltung fir d'Entstehungszeit, Bautypus



SSMN

Aus der Praxis

PAG

Kritären

Maacher



Service des sites et  
monuments nationaux



# Maacher

Route de Trèves, 42, **bâtiment à protéger**

Authentizitéit, Charakteristisch Gestaltung fir d'Entstehungszeit



SSMN

Aus der Praxis

PAG

Kritären

Maacher



Service des sites et  
monuments nationaux

# Maacher

Route de Trèves, 44, **bâtiment à protéger**

Authentizitéit, Charakteristisch Gestaltung fir d'Entstehungszeit, Bautypus



SSMN

Aus der Praxis

PAG

Kritären

Maacher



Service des sites et  
monuments nationaux

# Maacher

Route de Trèves, 46 + 48, **bâtiment à protéger**

Authentizitéit, Charakteristisch Gestaltung fir d'Entstehungszeit, Bautypus



SSMN

Aus der Praxis

PAG

Kritären

Maacher



Service des sites et  
monuments nationaux



# Maacher

Route de Trèves, 50, **bâtiment à protéger**

Authentizitéit, Charakteristisch Gestaltung fir d'Entstehungszeit, Bautypus



SSMN

Aus der Praxis

PAG

Kritären

Maacher



Service des sites et  
monuments nationaux

# Maacher

Route de Trèves, 52, **bâtiment à protéger**

Charakteristisch Gestaltung fir d'Entstehungszeit



SSMN

Aus der Praxis

PAG

Kritären

Maacher



Service des sites et  
monuments nationaux

# Maacher

Route de Trèves, 53, **bâtiment à protéger**

Charakteristisch Gestaltung für d'Entstehungszeit



SSMN

Aus der Praxis

PAG

Kritären

Maacher



Service des sites et  
monuments nationaux



# Maacher

Route de Trèves, 57, **bâtiment à protéger**

Authentizitéit, Charakteristisch Gestaltung fir d'Entstehungszeit, Bautypus



SSMN

Aus der Praxis

PAG

Kritären

Maacher



Service des sites et  
monuments nationaux

# Maacher

Route de Trèves, 65, **bâtiment à protéger**

Charakteristisch Gestaltung fir d'Entstehungszeit



SSMN

Aus der Praxis

PAG

Kritären

Maacher



Service des sites et  
monuments nationaux

# Maacher

Route de Trèves, 71, **bâtiment à protéger**

Charakteristisch Gestaltung fir d'Entstehungszeit, Bautypus



SSMN

Aus der Praxis

PAG

Kritären

Maacher



Service des sites et  
monuments nationaux



# Maacher

Route de Trèves, 73, **bâtiment à protéger**

Authentizitéit, Charakteristisch Gestaltung fir d'Entstehungszeit, Bautypus



SSMN

Aus der Praxis

PAG

Kritären

Maacher



Service des sites et  
monuments nationaux

# Maacher

Route de Trèves, 91, **bâtiment à protéger**

Authentizitéit, Charakteristisch Gestaltung fir d'Entstehungszeit, Bautypus



SSMN

Aus der Praxis

PAG

Kritären

Maacher



Service des sites et  
monuments nationaux

# Maacher

Route de Trèves, 97, **bâtiment à protéger**

Authentizitéit, Charakteristisch Gestaltung fir d'Entstehungszeit, Bautypus



SSMN

Aus der Praxis

PAG

Kritären

Maacher



Service des sites et  
monuments nationaux



# lerwen a weiderginn

De gebaute Patrimoine an der Gemeng Maacher

**MERCI**

SSMN

Aus der Praxis

PAG

Kritären

Är Gemeng

Dr. Christina Mayer, architecte

Sven Fiedler, urbaniste



Service des sites et  
monuments nationaux